

DIAMOND

Lichtwellenleiter Komponenten

NETZWERK ZUBEHÖRE

BESCHREIBUNG

Optische Opferinterfaces (Sacrificial Interfaces; SI) sind kompakte, in-line montierbare, männlich zu weiblich Komponenten, die besonders im Labor und in Ausrüstungen für Feldtests verwendet werden, um Steckerfrontflächen und -stirnflächen vor Schäden und Verunreinigung aufgrund wiederholtem Ein- und Ausstecken zu schützen.

Der Gebrauch von Opferinterfaces vermeidet kostspielige Rekalibrierungen der Instrumente, die normalerweise beim Hersteller oder einem spezialisierten Servicezentrum durchgeführt werden müssen, und verhindert so Ausfallzeiten der Ausrüstung. Um den Zugriff zu erleichtern kann das Opferinterface auf der Vorderseite des Instrumentes eingesteckt werden (Abb. 1) oder alternativ für Instrumentenhersteller, welche Service und Wartung selbst anbieten möchten, auch innerhalb des Gerätes (Abb. 2). Diamond Opferinterfaces sind für MM und SM Fasern mit verschiedenen Stirnflächengeometrien (PC/PC und APC/APC) erhältlich und decken eine breite Palette internationaler Stecker-Standards ab.

Die ACA-Technologie (Aktive Kernzentrierung), die in den Diamond Opferinterfaces verwendet wird, Technologie, gewährleistet nur minimalste zusätzliche Einfüge- und Rückflussdämpfungsverluste, und bietet dank der extrem geringen Toleranzen der Titan-Schnittstelle eine aussergewöhnlicher Wiederholbarkeit.

Ferrulentyp

Standard $\varnothing 2.5\text{mm}$, $\varnothing 1,25\text{ mm}$: Zirkonia/Metall-Einsatz
 Ausser für UGT ST $\varnothing 2,5\text{ mm}$: Wolframkarbid

SPEZIFIKATIONEN

	SM G. 652D	MM	EINHEIT	TESTBEDINGUNGEN
Einfügedämpfung (IL)*	max 0.7 dB	max 0.7 dB	dB	IEC 61300-3-4; $\lambda = 1300/1550\text{nm}$ SM - 850/1300nm MM
Rückflussdämpfung (RL)	PC min 45 / APC min 70**	min 35 dB	dB	IEC 61300-3-6; $\lambda = 1300/1550\text{nm}$ SM - 850/1300nm MM
Reproduzierbarkeit IL	max ± 0.3 (DiaLink max ± 0.1)		dB	IEC 61300-2-2; $\lambda = 1300/1550\text{nm}$ SM - 850/1300nm MM
Lebensdauer	500 Steckzyklen			
Betriebstemperatur	-40/+85		°C	
Lagertemperatur	-40/+90		°C	

* Gesamteinfügedämpfung der beiden Lichtübergänge. Zusatzdämpfung aus "modal noise" von max 0.5 dB
 ** Gemessen mit Präzisionsreflektometer
 Andere Fasern auf Anfrage

Sacrificial Interface (SI) und UGT

(Optische Übergangsteile)

SINGLE MODE APC/PC - PC/APC
 PC/PC - APC/APC
 MULTIMODE PC/PC



Fig. 1

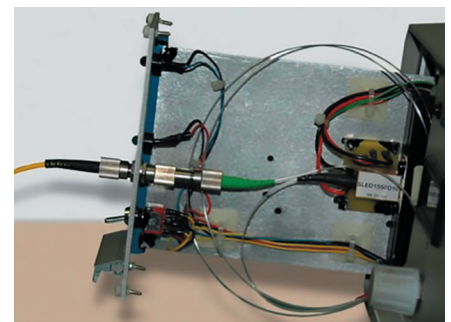
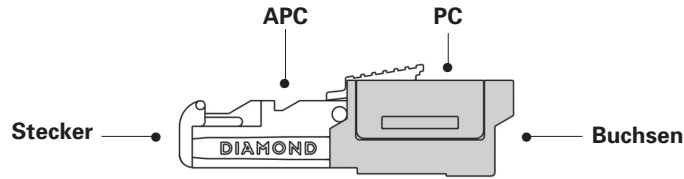
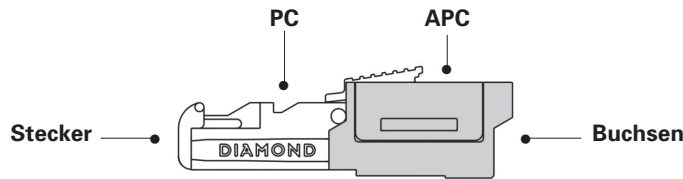


Fig. 2

ZUORDNUNG STECKER EIGENSCHAFTEN

Bezeichnung: **UGT APC/PC**Bezeichnung: **UGT PC/APC**

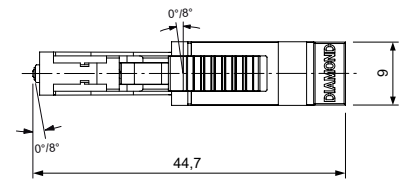
Erster Wert (PC oder APC) in der Bezeichnung, entspricht der Stecker Seite, der zweite Wert (PC oder APC) der Buchsen Seite.

AUSFÜHRUNGEN UND ABMESSUNGEN

E-2000®

Ausführungen: **UGT E-2000® APC/PC SM**
UGT E-2000® PC/APC SM
SI E-2000® APC/APC SM
SI E-2000® PC/PC SM or MM

Material Aussenteile: Kunststoff (Blau für PC und Grün für APC; Beige für MM)



STANDARD FARBE FÜR UGT E-2000®

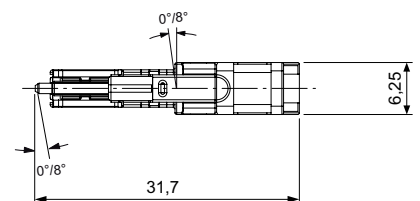
Version	SM APC/PC	SM PC/APC	SM PC/PC	SM APC/APC	MM PC/PC
Hebel/Rahmen	Grün/Blau	Blau/Grün	Blau/Blau	Grün/Grün	Beige/Beige

Andere Hebel- und Rahmenfarben oder Rahmen mit mechanischer Kodierung auf Anfrage erhältlich (Hebel und Rahmen mit gleicher Farbe). Siehe auf dem entsprechenden Datenblatt E-2000® Simplex unter der Spezifikation Farbe und Mechanische Kodierung.

UGT F-3000®

Ausführungen: **UGT F-3000® APC/PC SM**
UGT F-3000® PC/APC SM
SI F-3000® APC/APC SM
SI F-3000® PC/PC SM oder MM

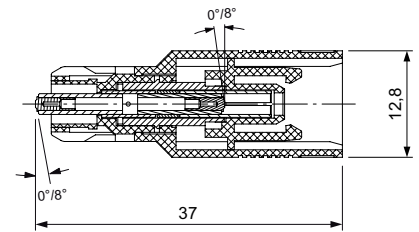
Material Aussenteile: Kunststoff Schwarz für SM mit Markierung für PC und APC Seite; Beige für MM



SC

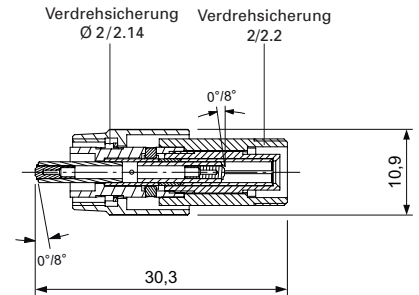
Ausführungen: **UGT SC APC/PC SM**
UGT SC PC/APC SM
SI SC APC/APC SM
SI SC PC/PC SM or MM

Material Aussenteile: Kunststoff Schwarz
für SM mit Markierung für PC und APC Seite;
Beige für MM

**FC**

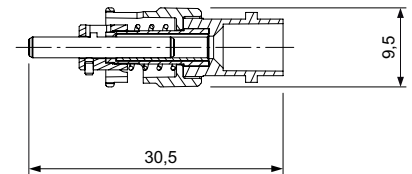
Ausführungen: **UGT FC APC/PC SM**
UGT FC PC/APC SM
SI FC APC/APC SM
SI FC PC/PC SM or MM

Material Aussenteile: Metall
mit Markierung für SM PC und APC Seite;
und für MM 50µm /62.5µm

**ST**

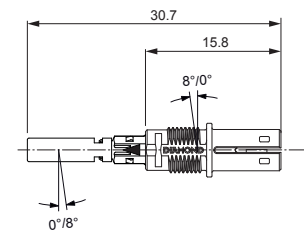
Ausführungen: **SI ST PC/PC SM or MM**

Material Aussenteile: Metall
mit Markierung für SM und MM 50µm /62.5µm

**DiaLink**

Ausführungen: **UGT APC/PC**
UGT PC/PC
SI APC/APC
SI PC/PC

Material Aussenteile: Kunststoff
mit Markierung für SM PC und APC Seite
und für MM 50µm /62.5µm

**BESTELLHINWEISE**

Bitte beziehen Sie sich auf die Artikelnummern welche Sie der separaten Artikelnummer Liste entnehmen können.
Für andere Konfigurationen wenden Sie sich bitten an Ihren nächsten Diamond Vertreter oder füllen Sie das Kontaktformular auf www.diamond-fo.com aus.

Andere Ausführungen auf Anfrage.