

# DIAMOND

## Lichtwellenleiter Komponenten

### VERBINDER UND MITTELSTÜCKE

#### BESCHREIBUNG

Diamond SC Push-Pull-Steckverbinder sind als Simplex- und Duplex-Version in SM PC/APC und MM PC erhältlich. Diese Steckverbinder werden mit unserer patentierten 2-Komponenten-Ferrulen und der "Active Core Alignment" (ACA)-Technologie hergestellt, die darauf abzielt, die Einfügungsdämpfungswerte durch Minimierung der Exzentrizität von Faser zu Faser zu reduzieren. Diamond SC-Steckverbinder sind als terminierte Steckverbinder, SOC-Steckverbinder (Splice On Connectors) und Steckverbinder-Set erhältlich, die mit Diamond-Sonderausrüstung konfektioniert werden. Weitere verfügbare Technologien: PM, PZ, VIS/NIR, niedrige Wellenlängen, OLiD und Fusion.

#### SPEZIFIKATIONEN FÜR STANDARD VERSION

	MULTIMODE 0° PC	SINGLE MODE 0° PC	SINGLE MODE 8° APC***	EINHEIT	TESTBEDINGUNGEN
Einfügedämpfung (IL)	typ. 0.2 max. 0.4	typ. 0.2 max. 0.4	typ. 0.2 max. 0.4	dB	IEC 61300-3-4; $\lambda = 1300/1550\text{nm}$
Rückflussdämpfung (RL)	typ 40	typ 50	min. 70*	dB	IEC 61300-3-6; $\lambda = 1300/1550\text{nm}$
Reproduzierbarkeit IL		max $\pm 0.1$		dB	IEC 61300-2-2; $\lambda = 1300/1550\text{nm}$
Lebensdauer		1000 Steckzyklen		-	Aus Felderfahrung
Betriebstemperatur		-40/+85**		°C	
Lagertemperatur		-40/+90**		°C	

\* Gemessen mit Präzisionsreflektometer

\*\* Der Temperaturbereich des verwendeten Kabels kann die Steckerspezifikationen einschränken

\*\*\* Die optischen Werte von Steckern mit APC 9° Ferrulenschliff, entsprechen denen von APC 8° Steckern

#### ANWENDUNGSBEREICHE

- ▶ Telekommunikation, CATV, LAN, MAN, WAN, Messtechnik, Industrie, Medizintechnik, Sensorik

#### NORMEN STANDARDS

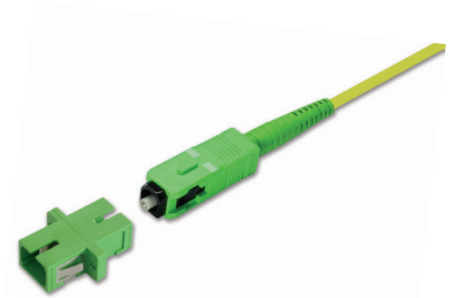
- ▶ IEC 61 754-4 "Fiber optic interfaces - Type SC connector family"
- ▶ TIA/EIA 604-3-A "Fiber optic intermateability standard - Type SC"

#### AVAILABLE AS

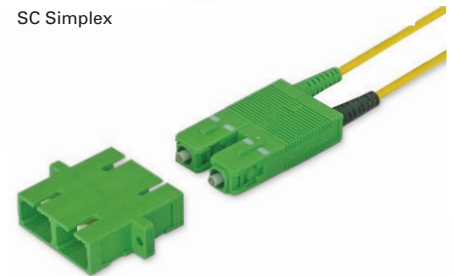
- ▶ Konfektionierte Stecker
- ▶ Steckerset, (muss mit Diamond Spezialausrüstung gefertigt werden)
- ▶ Splice On Connectors werden mit DIAMOND ZEUS D50 Fusion Field konfektionierungskit konfektioniert. Weitere Informationen finden Sie im Datenblatt ZEUS D50 Fusion Field Termination Kit.

### SC Simplex & Duplex

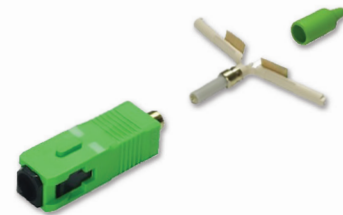
SINGLE MODE PC/APC  
MULTIMODE PC



SC Simplex



SC Duplex



SC Splice On Connector (SOC)



ZEUS D50 Fusion Spleissgerät



DIAMOND SA | Via dei Patrizi 5 | CH-6616 Losone - Schweiz  
Tel. +41 58 307 45 45 | e-mail info@diamond-fo.com

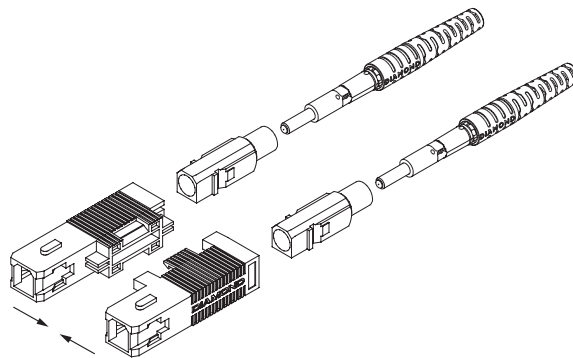
[www.diamond-fo.com](http://www.diamond-fo.com)

Änderungen vorbehalten

BDD 1951829 04\_22

## SC DUPLEX

DIAMOND SC Duplex-Steckverbinder entsprechen den Anforderungen des IEC-Vorschlags für den Einsatz in Fiber Channel Standard (FCS) Duplex-Verbindungen. Sie sind in Multimode-PC- und Singlemode-PC/APC-Versionen erhältlich. Diese Steckverbinder verfügen über einzigartige Gehäuse, die fest einrasten, sich aber mit leichtem Fingerdruck leicht lösen lassen. Dies ermöglicht: - vereinfachte Handhabung, z.B. wenn eine einzelne Leitung kurzzeitig an ein Prüfgerät angeschlossen werden muss, das nur für einen Kanal konfiguriert ist - Vereinheitlichung des Patchkabels auf Lager, mit Zugriff auf verschiedene SC-Duplex- und/oder SC-Einkanalschnittstellen - die Flexibilität, FCS-Steckverbinder mit unterschiedlichen Schlüsseln für Single-Mode oder Multimode-Anwendungen. DIAMOND SC Duplex-Steckverbinder zeichnen sich durch die neue SNAP-FIT-Konstruktion von DIAMOND aus. Der SNAP-FIT-Ansatz ermöglicht es Zulieferern, Baugruppen zu produzieren und zu lagern. Zu den Vorteilen gehören erheblich verkürzte Durchlaufzeiten, geringere Investitionskosten (d.h. nur ein Satz Terminierungsgeräte erforderlich) und ein gemeinsamer Montageprozess, um einen geringen Ausschuss zu gewährleisten.



## ZEICHNUNGEN UND ABMESSUNGEN

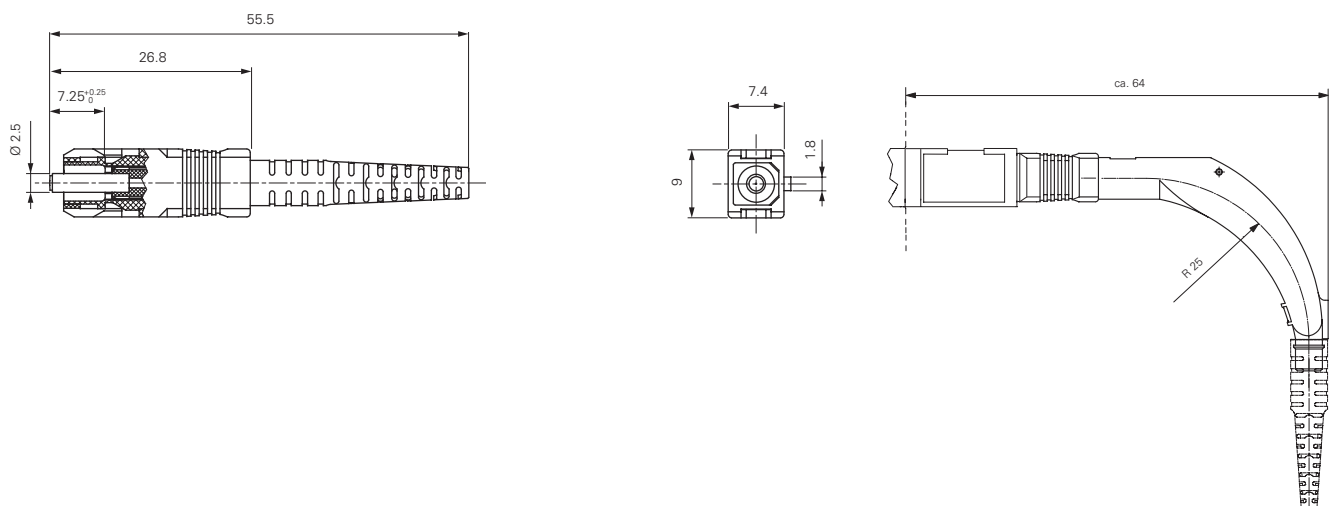
### SC SIMPLEX UND DUPLEX STECKERTYPEN

SC Simplex Stecker 900 µm - 3 mm Knickschutzart

Ausführungen: **SC Simplex PC**  
**SC Simplex APC**

Ferrulenmaterial: Zirkonia/Metall-Einsatz

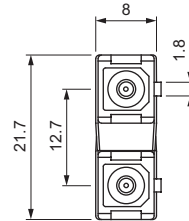
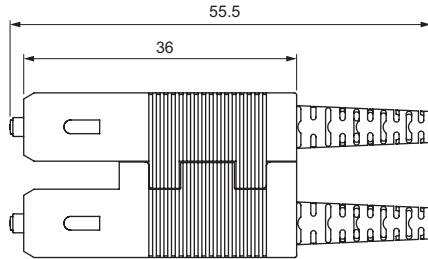
Material Aussenteile: Kunststoff



SC Duplex Stecker 900 µm - 3 mm Knickschutzart

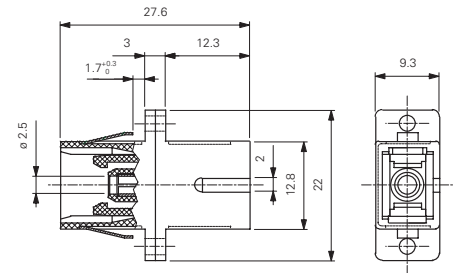
Ausführungen: **SC Duplex PC**  
**SC Duplex APC**

Ferrulenmaterial: Zirkonia/Metall-Einsatz  
Material Aussenteile: Kunststoff

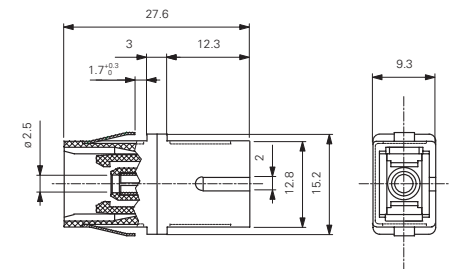


SC SIMPLEX UND DUPLEX MITTELSTÜCKE

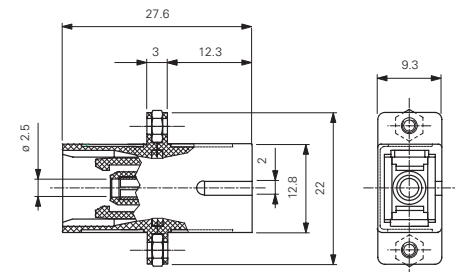
SC Simplex Mittelstück mit Schraub-Befestigung und Montageclip



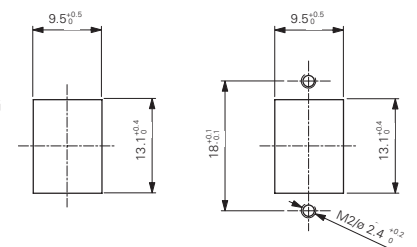
Schmal SC Simplex Mittelstück mit Montageclip



SC Simplex Mittelstück mit Schraubmutter-Befestigung



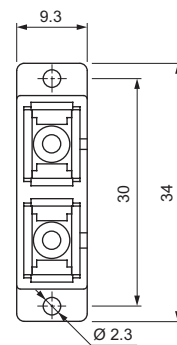
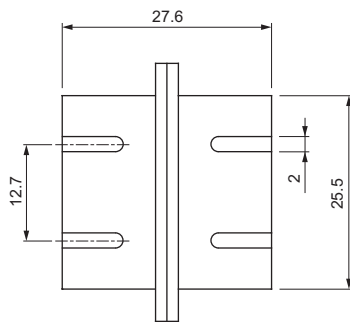
MONTAGELOCHUNG



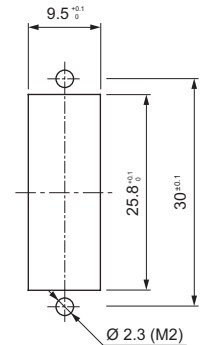
## SC Duplex Mittelstücke

Material Aussenteile: Kunststoff

Führungshülse: Zirkonia



## MONTAGELOCHUNG



**HINWEISE** Serienmässig werden bei Diamond farbige Steckerkörper, Knickschutze und Kupplungsgehäuse eingesetzt, um den verwendeten Fasertyp (SM oder MM 50/62.5µm) und die verwendete Steckerstirnflächengeometrie (PC oder APC) zu kennzeichnen. Die Diamond Standardfarben für **Stecker/Knickschutz/Mittelstück** sind wie folgt: Beige/Schwarz/Beige für MM PC 50 µm, Beige/Beige/Beige für MM PC 62.5µm, Blau/Blau/Blau für SM PC und Grün/Grün/Grün für SM APC. Andere Farben sind auf Anfrage erhältlich.

**BESTELLHINWEISE**

Bitte beziehen Sie sich auf die Artikelnummern welche Sie der separaten Artikelnummer Liste entnehmen können. Für andere Konfigurationen wenden Sie sich bitten an Ihren nächsten Diamond Vertreter oder füllen Sie das Kontaktformular auf [www.diamond-fo.com](http://www.diamond-fo.com) aus.