

DIAMOND

Lichtwellenleiter Komponenten

NETZWERK ZUBEHÖRE

Das Schnittstellenmodul (IMOD) wurde als Halbadapter für die Freiraumanwendung von LWL-Steckverbindern entwickelt.

Diese Module werden normalerweise für PC-0°-Verbindungen verwendet. Auf Kundenwunsch wird aber auch eine Version mit APC-8°-Ferrulen angeboten. Der zentrale Grund für den Einsatz eines hochwertigen IMOD ist die Notwendigkeit einer reproduzierbaren Positionierung in axialer und radialer Richtung zwischen jedem Stecker und jedem IMOD.

Sicherstellen lässt sich eine solche Leistung nur, wenn jede Komponente gut konzipiert und mit geeigneten Materialien sowie erforderlichenfalls hochpräzisen Bauteilen gefertigt wird.

Um ein Höchstmass an Qualität und Leistung zu erzielen, fertigt Diamond seine Hülsen und Ferrulen aus ZrO₂ in sehr engen Toleranzen. Die von Diamond patentierte Aktive Kernaussrichtung (Active Core Alignment, kurz ACA) beim Steckerabschluss sorgt für eine sehr niedrige Konzentricität.

IMOD sind in drei verschiedenen Konfigurationen verfügbar:

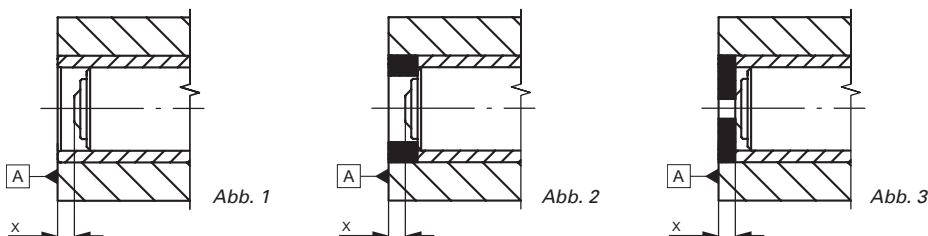


Abb. 1 Freiraum (ohne Ferrulen-Stopper) für Anwendungen ohne die Erfordernis spezifischer Toleranzen oder einer exakten axialen Positionierung der Ferrule.

Abb. 2 Mit ZrO₂-Ferrulen-Zylinderstopper für eine gute axiale Reproduzierbarkeit.

Abb. 3 Mit Ferrulen-Stirnflächenstopper für hervorragende axiale Reproduzierbarkeit.

	TOLLERANZEN BEI STECKERTAUSCH	TOLLERANZEN BEI IMOD UND STECKERTAUSCH
Fig. 1	Abhängig vom Steckertyp (mechanisches Interface durch internationale Standards definiert) Typ. 0,3 mm	
Fig. 2	0,05 mm	0,15 mm
Fig. 3	0,01 mm	0,02 mm

Engere Toleranzen mit individuellem Design verfügbar

OPTISCHE ACHSE

Der optische Versatz (α) beträgt für alle Typen $90^\circ \pm 1,2^\circ$ (grössere Genauigkeit auf Wunsch).

EIGENSCHAFTEN

- ▶ Extrem präzise und wiederholbare Ferrulenpositionierung
- ▶ Kundenspezifische Materialien und Geometrien auf Wunsch

VERFÜGBARE TYPEN

- ▶ E-2000™, F-3000™, SC, LSA (DIN), FC, ST™, Mini-AVIM, F-SMA (weitere Typen auf Wunsch)



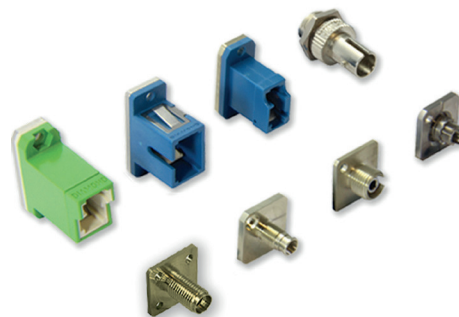
DIAMOND SA • Via dei Patrizi 5 • CH-6616 Losone • Schweiz
Tel. +41 91 785 45 45 • Fax +41 91 785 45 00 • e-mail info@diamond-fo.com

www.diamond-fo.com

IMOD

(Schnittstellenmodul)

0°/8°



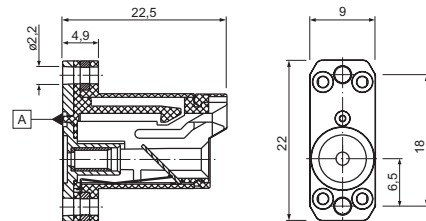
Änderungen vorbehalten

BDD 1951393 11_16

TYPEN UND ABMESSUNGEN

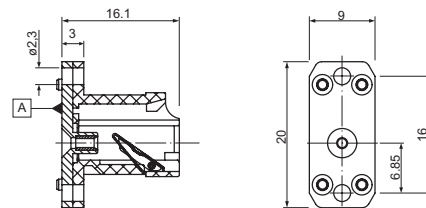
IMOD E-2000™

Verfügbare Typen: **IMOD E-2000™ 0°**
IMOD E-2000™ 8°



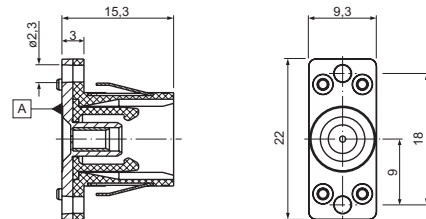
IMOD F-3000™

Verfügbare Typen: **IMOD F-3000™ 0°**



IMOD SC

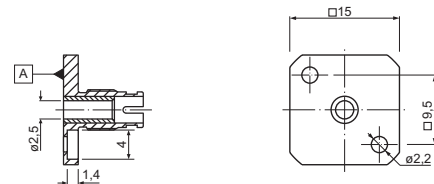
Verfügbare Typen: **IMOD SC 0°**



IMOD LSA (DIN)

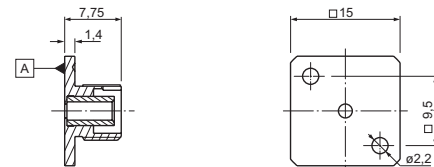
Verfügbare Typen: **IMOD LSA (DIN) 0°**

Bemerkung: Drei Varianten verfügbar. Abmessungen müssen mit dem Kunden definiert werden.



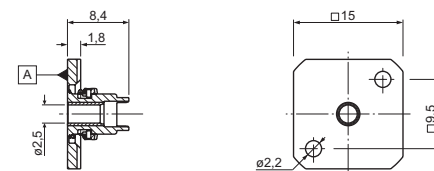
IMOD FC

Verfügbare Typen: **IMOD FC 0°, Verdrehsicherung 2 oder 2.2mm**
IMOD FC 8°, Verdrehsicherung 2mm



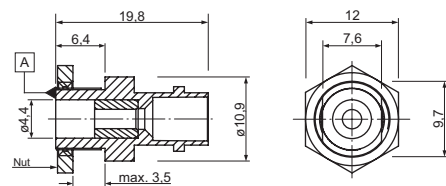
IMOD Mini-AVIM

Verfügbare Typen: **IMOD Mini-AVIM 0°**
IMOD Mini-AVIM 8°



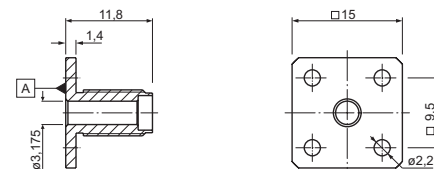
IMOD ST™

Verfügbare Typen: **IMOD ST™ 0°**



IMOD F-SMA

Verfügbare Typen: **IMOD F-SMA 0°**



ANMERKUNG Diamond verwendet die folgenden Farben für Gehäuse und Rahmen: blau für SM PC, grün für SM APC, beige für MM und rot für PS.

BESTELLHINWEISE

Bitte beziehen Sie sich auf die Artikelnummern welche Sie der separaten Artikelnummer Liste entnehmen können. Für andere Konfigurationen wenden Sie sich bitten an Ihren nächsten Diamond Vertreter oder füllen Sie das Kontaktformular auf www.diamond-fo.com aus.