

DIAMOND

Fiber to the Desk

PASSIVE UND AKTIVE KOMponentEN

Die universelle Kommunikationsverkabelung UKV nach ISO/IEC 11801 hat sich bereits in der Vergangenheit bewährt und beinhaltet auch die Glasfaser-Variante „Single Point of Administration“. Die DIAMOND Fiber to the Desk (FTTD) Lösung setzt genau auf diesen Ansatz und bietet ein gegenüber zukünftigen Trends unabhängiges Netzwerk. Die wichtigsten drei Faktoren eines zuverlässigen Netzwerkes, wie die bekannte Stern-typologie, die lange Lebensdauer der Produkte und die Übermittlung von hohen Datenraten, sind eine Selbstverständlichkeit. Neu ist jedoch, dass mit wenigen vorkonfektionierten LWL Simplex Kabeln und ohne Spleissarbeiten ein gesamtes Netzwerk aufgebaut werden kann. Ebenso wichtig ist die Einfachheit und Robustheit aller eingesetzten Materialien, vom Kabel bis zu der Arbeitsstation. Denn wenn das Material so gebaut ist, dass es nicht zu Installationsfehlern kommen kann, werden auch im zukünftigen Betrieb keine zusätzlichen Aufwände anfallen.

EIGENSCHAFTEN UND VORTEILE

- ▶ Einfach zu planen
- ▶ Keine Etagenverteilung
- ▶ Geringe Brandlasten
- ▶ Spleissfrei installieren
- ▶ Keine speziellen LWL Kenntnisse notwendig
- ▶ Minimale Installationszeit
- ▶ Einfaches Handling aller Komponenten
- ▶ Minimaler Platzbedarf für die DiaLink Installationskabel notwendig
- ▶ RJ45 Ports flexibel positionierbar
- ▶ Hohe Datenraten



FTTD



Wand- & FLF Dosen



DiaLink Installationskabel & Patchcords



Patchpanel 1HE & Überlängenmodul



DiaDesk



Switch & Transceiver

DiaDesk

Kommunikationsnetzwerke effizient erschliessen

Der Bandbreitenbedarf moderner Kommunikationsdienste erfordert zukunftsorientierte Vernetzungskonzepte, die bestehende Büroinfrastrukturen ohne grossen Aufwand an das Glasfasernetz anbinden. Der neue DiaDesk sorgt für den Abschluss der Glasfaserleitungen und die Bereitstellung von Datennetz-, Strom- und Ladeanschlüssen. Mit DiaDesk erhalten Sie alle denkbaren Dienste in einem integrierten System. Mit nur einer Glasfaser können bis zu 4 Endgeräte an den Datenschnittstellen angeschlossen werden. Dies ist möglich, da die gesamte Kommunikation über eine Glasfaserleitung bidirektional erfolgt. Somit ist der Material- und Arbeitsaufwand für die Erschliessung eines DiaDesk minimal. Das System entspricht den neuesten Netzwerk- und Managementstandards vom Webbrowser über Telnet/SSH bis hin zu SNMP. Der Switch bietet ausserdem 802.1p-Datenpriorisierung, VLANs und IEEE 802.1X-Authentifizierung.



ANWENDUNGEN

- ▶ Enterprise Datennetzwerke
- ▶ Fiber to the Desk (FTTD) Installationen
- ▶ Fiber to the Office (FTTO) Installationen

EIGENSCHAFTEN UND VORTEILE

- ▶ Kompaktes und elegantes Design
- ▶ Plug and Play Inbetriebnahme
- ▶ Passive Kühlung (lüfterlos)
- ▶ Langlebige Komponenten
- ▶ Entworfen für den professionellen Einsatz
- ▶ Gigabit-Datenübertragung
- ▶ Glasfaseranschluss für moderne Gewerbeimmobilien
- ▶ Unabhängig von zukünftigen Kommunikationstrends

LEISTUNGSMERKAMALE DIADESK

- ▶ Tisch und Boden Sockel Variante
- ▶ Hell- und dunkelgraue Farbvariante
- ▶ Gigabit Switch mit RJ45 PoE+
- ▶ 6x 230V Steckdosen
- ▶ 2x USB Ladebuchsen
- ▶ Glasfaseranschluss bidirektional F-3000™
- ▶ 230 Volt Gerätestecker C14

ZENTRALER SWITCH

28 PORT GIGABIT ETHERNET SWITCH MIT 4X 10G UPLINK

Das Gerät eignet sich hervorragend für Fiber To The Desk (FTTD) Projekte. Durch seinen Einsatz können effiziente, performante und hervorragend gemanagte Unternehmensnetzwerke auf Glasfaserbasis aufgebaut werden. Das Gerät kann nutzerfreundlich, sowohl über den RS-232 Konsolenport, über ein umfangreiches Webmanagement-Interface, oder per SNMP verwaltet und konfiguriert werden. Die Stromversorgung ist redundant ausgelegt und ermöglicht die gleichzeitige Speisung per Wechselspannung (100..230 VAC) und Gleichspannung (48 VDC).



LEISTUNGSMERKMALE

- ▶ L2+ Ethernet Switch mit umfangreichen Funktionen in den Bereichen Management, Sicherheit, QoS und Performance
- ▶ IEEE 802.3ah MAC Layer OAM und IEEE802.1ag Ethernet CFM
- ▶ ITU-T Y.1731 Ethernet OAM Performance Monitoring
- ▶ Erfüllt den IEEE 802.3az Energy Efficient Ethernet Standard
- ▶ IPv6 und s-Flow Unterstützung
- ▶ ITU-T G.8031 Ethernet Linear Protection
- ▶ ITU-T G.8032v2 Ethernet Ring Protection Switching
- ▶ AC (100..240 VAC) und DC (48 VDC) Dual Power Eingänge für Redundanz

TECHNISCHE DATEN

Mitigabile-Ethernet-Switch

- ▶ 1G / 10G Ethernet-Schalter
- ▶ Niedriger Stromverbrauch Switch Chipset für energieeffizientes Ethernet
- ▶ Layer-2+ Speichern und Weiterleiten
- ▶ Max. 32k MAC-Adressen
- ▶ Jumbo-Frames (max. 9k Bytes)

Energieeffizientes Ethernet

- ▶ EEE gemäss IEEE 802.3az
- ▶ Reduzierter Stromverbrauch für jeden RJ-45 Anschluss bis zu 80% abhängig vom tatsächlichen Bedarf

Netzwerk-Management

- ▶ Unterstützt alle gängigen Management-Systeme
- ▶ Web-Manager (HTTP/HTTPS)
- ▶ Telnet/SSH/Konsole, inkl. Standardbefehle (Ping etc.)
- ▶ SNMP v1/v2c/v3 mit benutzerbasiertem Sicherheitsmodell (USM)
- ▶ IPv4/IPv6 Dual Stack

Steckverbinder

Up-/Downlinks

- ▶ 4x SFP+ Steckplatz 1000Base/10GBase-X
- ▶ 4x RJ-45 10/100/1000Base-T oder SFP 100/1000Base-X (Duale Medienanschlüsse)

Lokale Ports

- ▶ 20x 100/1000Base-X (SFP)

Stromversorgung

- ▶ 100..240 VAC 50/60 Hz, intern,
- ▶ Universelle, 48VDC redundante Stromversorgung

RS-232-Konsolenanschluss

- ▶ Serielle Terminalschnittstelle für CLI-Zugriff (Outband-Management)

Montage

Einbau in 19"-Einschübe, die 1HE benötigt

TRANSCEIVER

1,250 GBIT/S SM BiDi SFP

Die DIAMOND FlexOS SFP Module (Transceiver) sind kompatibel mit der 1.25Gbits Ethernet Spezifikation IEEE802.3 und können in diversen aktiven Geräten wie Switchen, Konverter, Router etc., welche über einen SFP Slot verfügen, eingesetzt werden. Der F-3000™ BiDi SFP Transceiver ist für eine Singlemode Faser (BiDi) ausgelegt. Die maximale Reichweite dieses Transceiverpaares beträgt 2 km. Die SFPs arbeiten mit den Wellenlängen 1310nm und 1550nm.



TECHNISCHE SPEZIFIKATIONEN

- ▶ Typ: SFP (Small Form Factor Plugable) Transceiver für Gbit Ethernet Anwendungen
- ▶ Anschluss: optisch F-3000™
- ▶ SFP Interface: nach LC Standard
- ▶ Übertragungsrate: 1.25 Gbit/s
- ▶ Faser Typ: Singlemode Glasfaser 9/125 µm
- ▶ Wellenlänge: Downstream 1550nm Transmitter, 1310nm Receiver (im zentralen Switch einzusetzen, grün)
Upstream 1310nm Transmitter, 1550nm Receiver (im DiaDesk im Einsatz, blau)
- ▶ Max. Reichweite: 2km
- ▶ Betriebstemperatur: 0°C bis 70°C
- ▶ Lagertemperatur: 40°C bis 85°C
- ▶ Konformität: RoHS-Konform und bleifreie Materialien
- ▶ Diagnose: SFF-8472 Digitales Diagnose-Überwachungs-Interface
- ▶ Normierung: Spezifikationen für IEEE-802.3z Gigabit Ethernet

PATCHCORDS F-3000™

F-3000™ PATCHCORD

Der F-3000™ ist ein LWL "small form factor" Stecker, der mit einer 1.25 mm Ferrule aufgebaut ist. Diamond F-3000™ Familie ist nach den internationalen Norm IEC 61 754-28 entwickelt und ist demzufolge LC Standard kompatibel.

Das Patchcord F-3000™ PC – F-3000™ APC ist für die Patchungen im Rack, sowie für die Verbindung zwischen Dose und DiaDesk geeignet. Das widerstandsfähige, robuste und flexible Simplex Kabel nach dem Standard ITU 657.B3 erlaubt kleine Kabelradien und hohe Querdruckkräfte. Beide Stecker sind mit automatischen Schutzkappen ausgerüstet. Die Ferrulen sind so gegen Verschmutzung und Zerkratzung geschützt.



ANSCHLUSSKABEL DiaLink - F-3000™

DiaLink Anschlusskabel für die direkte Verbindung des DiaLink Installationskabels mit einem Switch oder Medienkonverter im Access Bereich (z.B. bei WLAN Access Points).



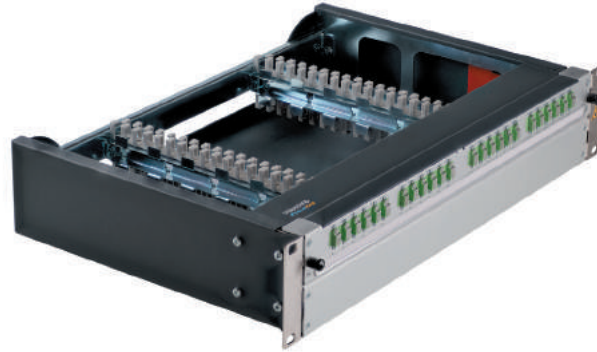
	SINGLE MODE 0° PC	SINGLE MODE 8° PC	EINHEIT	TESTBEDINGUNGEN
Einfügedämpfung (IL)	Typ. 0.1 max. 0.4	Typ. 0.1 max. 0.4	dB	IEC 61300-3-4; $\lambda = 1310/1550\text{nm}$
Rückflussdämpfung (RL)	min. 50	min. 70*	dB	IEC 61300-3-6; $\lambda = 1310/1550\text{nm}$
Reproduzierbarkeit IL	max. $\pm 0,1$		dB	IEC 61300-2-2; $\lambda = 1310/1550\text{nm}$
Betriebstemperatur	-40/+85**		°C	

	SINGLE MODE 0° PC	SINGLE MODE 8° PC	EINHEIT	TESTBEDINGUNGEN
Einfügedämpfung (IL)	Typ. 0.15 max. 0.4	Typ. 0.15 max. 0.4	dB	IEC 61300-3-4; $\lambda = 1310/1550\text{nm}$
Rückflussdämpfung (RL)	min. 50	min. 70*	dB	IEC 61300-3-6; $\lambda = 1310/1550\text{nm}$
Reproduzierbarkeit IL	max. $\pm 0,1$		dB	IEC 61300-2-2; $\lambda = 1310/1550\text{nm}$
Betriebstemperatur	-40/+85**		°C	

PATCHPANEL

flexPatch 2HE 12/ 24 PORT & KABELABLAGE

Das flexPatch 2HE Patchfeld mit Kabelablage dient als Schnittstelle zwischen der aktiven LWL Verteilung und der festen LWL Verkabelung im Gebäude. Die Verbindung zum zentralen Switch erfolgt frontseitig durch ein F-3000™ Patchcord. DiaLink Installationskabel, aus der festen Gebäudeverkabelung kommend, werden innenseitig in die Adapter gesteckt. Kabelüberlängen sind dann einfach auf die Ablagerollen aufzuwickeln.



LEISTUNGSMERKMALE

flexPatch 2HE + Kabelüberlängen Ablage

- ▶ Bis zu 24 Kabelablagerollen für 24 LWL Linien einsetzbar
- ▶ 4m DiaLink Installationskabel pro Rolle aufrollbar
- ▶ Ausziehbares Frontpanel mit Magnet-Befestigung ermöglicht einfachstes Handling
- ▶ Bis zu 24 Fasern inkl. Kabelüberlängen Ablage auf zwei Höheneinheiten
- ▶ Deckel über Frontplatte zum Schutz gegen Staub und mechanische Einflüsse
- ▶ Schublade komplett aus Rahmen lösbar

Kabelablagerollen

- ▶ Rollenhalter auf DIN Schiene montierbar
- ▶ Aufgerolltes DiaLink Installationskabel gegen ungewolltes Abrollen gesichert
- ▶ Bis zu 4m DiaLink Installationskabel aufrollbar (weisses Installationskabel Ø 2.8mm)



SPEZIFIKATIONEN

- ▶ Material: Gehäuse pulverbeschichtet in der Farbe anthrazit
- ▶ Frontplatte aus silbernem eloxiertem Aluminium
- ▶ Gewicht: Rolle & Halter 0.75 Kg
- ▶ Material Halter: Metall
- ▶ Material Rolle: Kunststoff RoHS compliant
- ▶ Abmessungen: 482.6 (19") x 88.9 (2HE) x 240 mm (B x H x T)
- ▶ Gewichte: flexPatch fix ausziehbar: 24x F-3000™ - DiaLink Hybrid Simplex (24 DiaLink Ports), 2,4 Kg

PATCHPANEL

flexPatch 1HE 12/ 24/ 48 PORT

Der Kabelendverschluss «flexPatch 1HE» dient als Schnittstelle zwischen der aktiven LWL Verteilung und der festen LWL Verkabelung im Gebäude. Die Verbindung zum zentralen Switch wird frontseitig mit einem F-3000™ Patchcord gesteckt. DiaLink Installationskabel, aus der festen Gebäudeverkabelung kommend, werden im Kabelendverschluss «flexPatch» innenseitig gesteckt. Kabelüberlängen von der Installation müssen im Rack direkt abgelegt werden.



LEISTUNGSMERKMALE

flexPatch fix ausziehbar

- ▶ Frontpanel mit Magnet-Befestigung ermöglicht einfachstes Handling
- ▶ Bis zu 48 Fasern auf einer Höheneinheit (HE)
- ▶ Stufenlos tiefenverstellbar bis zu 60mm, auch im eingebauten Zustand
- ▶ Deckel abnehmbar für optimale Zugänglichkeit
- ▶ Frontplatte ausziehbar und zweistufig winkelbar 20° und 60° für optimale Zugänglichkeit.

SPEZIFIKATIONEN

- ▶ Material: Gehäuse pulverbeschichtet in der Farbe anthrazit
- ▶ Frontplatte aus silbernem eloxiertem Aluminium
- ▶ Abmessungen: 482.6 (19") x 44.45 (1HE) x 240 mm (B x H x T)
- ▶ Gewichte: *flexPatch* fix ausziehbar:
 - 24x F-3000™ - DiaLink Hybrid Simplex (24 DiaLink Ports), 2,2 Kg
 - 24x F-3000™ - DiaLink Hybrid Duplex (48 DiaLink Ports), 2,3 Kg

DiaLink INSTALLATIONSKABEL

Der normierte DiaLink Stecker mit seiner smarten, runden Bauform setzt neue Maßstäbe in der Verbindung von Glasfaser, Leitungen. Mit seinen vielen positiven Eigenschaften sind seine Anwendungsmöglichkeiten fast unbegrenzt. Sowohl in der Messtechnik als auch in der FTTD Verkabelung erlaubt er eine einfache Adaption an eine Vielzahl von Anwendungen. Der DiaLink besteht aus einem männlichen Stecker, der mit Hilfe eines Hybrid-Adapters mit den F-3000™ Steckertypen adaptiert werden kann. Durch die anwenderfreundliche Bauweise, dem Push-Pull System und seiner hohen Zugkraft, kann er auch bei geringsten Platzverhältnissen problemlos eingesetzt werden.

EIGENSCHAFTEN UND VORTEILE

- ▶ Keine Stecker Montage vor Ort da immer vorkonfektioniert
- ▶ Einziehbar in Installationsrohre und Kabelkanäle mit einer Zugkraft bis 300N
- ▶ Ideal bei geringen Platzverhältnissen
- ▶ Stecker Durchmesser nur \varnothing 5.5 mm
- ▶ Einzugschappe Durchmesser nur \varnothing 6mm
- ▶ Schutz gegen Verunreinigung und Beschädigung durch permanent geschützte Ferrule
- ▶ Sehr einfach zu bedienen dank Push-Pull Verriegelung



NORMEN STANDARDS

- ▶ IEC 61 754-32/Ed 1: "Fiber optic interconnecting devices and passive components - Fibre optic connector interfaces - Part 32: Type DiaLink connector family"

SPEZIFIKATIONEN DiaLink STECKER

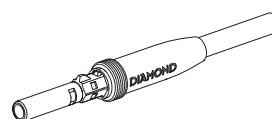
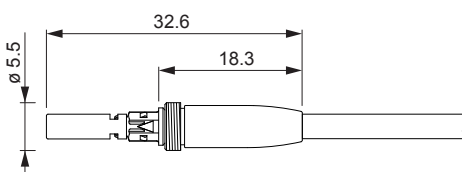
	SINGLE MODE 0° PC	SINGLE MODE 8° PC	EINHEIT	TESTBEDINGUNGEN
Einfügedämpfung (IL)	Typ. 0.2 max. 0.5	Typ. 0.2 max. 0.5	dB	IEC 61300-3-6; $\lambda = 1310/1550\text{nm}$
Rückflussdämpfung (RL)	min. 50	min. 75*	dB	IEC 61300-3-2; $\lambda = 1310/1550\text{nm}$
Reproduzierbarkeit	max. $\pm 0,1$		dB	IEC 61300-3-7; $\lambda = 1310/1550\text{nm}$
Lebensdauer	500 Steckzyklen		-	IEC 61300-2-2
Betriebstemperatur	-40/+85**		°C	

* Gemessen mit Präzisionsreflektometer

** Der Temperaturbereich des verwendeten Kabels kann die Steckerspezifikationen einschränken

Kabel Typ: \varnothing 2.8 mm - 3mm, ITU G.657 B3, Kevlar und verstärkter Ummantelung
 Ferrulenmaterial: Zirkonia / Metall-Einsatz
 Material Körper: Kunststoff
 Material Gewinde: Metall

DiaLink Stecker männlich mit Gewinde



Speziell für den Einzug in Installationsrohre oder Kabelkanäle.

LWL DOSEN

Die LWL Dosen werden als Abschluss der festen Gebäudeverkabelung eingesetzt. Die integrierten Adapter sind für den Anschluss von vorkonfektionierten DiaLink Installationskabel ausgelegt, dabei können mehrere Glasfaserlinien pro LWL Dose terminiert werden. Mit der frontseitigen F-3000™ Schnittstelle (LC kompatibel) wird die Verbindung zwischen den aktiven Netzwerkgeräten und der fest installierten DiaLink Verkabelung sichergestellt. Die Dosen zeichnen sich durch einfachstes Installationshandling aus und die eleganten Designs lassen sich optimal in die Gebäudestruktur integrieren, so können an jedem Ort die entsprechenden Dienste bereitgestellt werden.

LEISTUNGSMERKMALE

- ▶ Passive LWL Dose
- ▶ Bis zu 4 LWL Ports mit DiaLink - F-3000™ Adapter
- ▶ Klick & Fix Installation
- ▶ Einfache Handhabung
- ▶ Modernes Design

FLF BODENDOSE F-3000™ - DiaLink



SPEZIFIKATIONEN

- ▶ 1- 4 Ports
- ▶ Dimensionen (L / H / T) 62 x 37 x 25 mm
- ▶ Kunststoffgehäuse

UP WANDDOSE F-3000™ - DiaLink *Edizio* FELLER



SPEZIFIKATIONEN

- ▶ 1- 2 Ports
- ▶ Dimensionen (L / H / T) 59 x 59 x 27(52) mm
- ▶ Kunststoffgehäuse und metallischer Montagerahmen
- ▶ Div. Zusatzmodule

AP WANDDOSE F-3000™ - DiaLink *Edizio* FELLER



SPEZIFIKATIONEN

- ▶ 1- 2 Ports
- ▶ Dimensionen(L / H / T) 90 x 90 x 20 mm
- ▶ Kunststoffgehäuse und metallischer Montagerahmen
- ▶ Zusatzmaterial Abdeckrahmen

UP WANDDOSE F-3000™ - DiaLink EASYNET *Feller* by Schneider Electric






SPEZIFIKATIONEN


- ▶ 1- 4 Ports
- ▶ Dimensionen (L / H / T) 90 x 90 x 20 mm
- ▶ Kunststoffgehäuse und metallischer Montagerahmen
- ▶ Zusatzmaterial Abdeckrahmen

BESTELLFORMULAR

F-3000™ PATCHCORD & DiaLink ANSCHLUSSKABEL

KURZ-BEZEICHNUNG	AUSFÜHRUNG	ARTIKEL NR.	LÄNGE VERBINDER	BESTELLMENGE
1 F-3000™ Patchcord 	F-3000™ PC – F-3000™ APC auf weissem Installationskabel gem. ITU G657.B3	1083652	1.0 m	
		1083653	2.0 m	
		1082615	4.0 m	
		1083654	8.0 m	
1 F-3000™ APC Patchcord 	F-3000™ APC – F-3000™ APC auf weissem Installationskabel, gem. ITU G657.B3	1082054	1.0 m	
		1082055	2.5 m	
		1082057	3.0 m	
		1082056	5.0 m	
1 F-3000™s PC Duplex Patchcord	F-3000™s PC - F-3000™ s PC Duplex Kabel grün 9/125/900/2000/3200x4800		1.0 m	
			2.0 m	
			4.0 m	
			8.0 m	
1 F-3000™s PC - F-3000™s APC Duplex Patchcord	F-3000™s PC - F-3000™ s APC Duplex Kabel grün 9/125/900/2000/3200x4800		1.0 m	
			2.0 m	
			4.0 m	
			8.0 m	
1 DiaLink Anschlusskabel 	DiaLink weiblich – F-3000™ PC auf weissem Installationskabel gem. ITU G657.B3	1083655	0.3 m	

DiaLink INSTALLATIONSKABEL

KURZ-BEZEICHNUNG	AUSFÜHRUNG	ARTIKEL NR.	LÄNGE VERBINDER	BESTELLMENGE
1 DiaLink Installationskabel 	DiaLink Männlich - DiaLink Männlich auf weissem Installationskabel gem. ITU G657.B3 300N Zugkraft mit Zugkappe	10 79768	10 m	
		1079769	15 m	
		1079771	20 m	
		1079772	25 m	
		1079773	30 m	
		1079774	35 m	
		1079775	40 m	
		1079776	45 m	
		1079777	50 m	
		1079778	55 m	
		1079779	60 m	
		1079780	65 m	
		1079781	70 m	
		1079782	75 m	
		1079783	80 m	
		1079784	85 m	
		1079785	90 m	
		1079786	95 m	
		1079787	100 m	

DiaLink DOSEN

KURZ-BEZEICHNUNG	AUSFÜHRUNG	ARTIKEL NR.		BESTELLMENGE
FLF Dose, 1 Port F-3000™- DiaLink	1 Port FLF Dose mit DiaLink - F-3000™ Hybrid Adapter bestückt	1080305		
FLF Dose, 2 Port F-3000™- DiaLink	2 Port FLF Dose mit DiaLink - F-3000™ Hybrid Adapter bestückt	1078112		
FLF Dose, 3 Port F-3000™- DiaLink	3 Port FLF Dose mit DiaLink - F-3000™ Hybrid Adapter bestückt	1080306		
FLF Dose, 4 Port F-3000™- DiaLink	4 Port FLF Dose mit DiaLink - F-3000™ Hybrid Adapter bestückt	1080307		
Wand Dose EDIZIODue, weiss, 1 Port F-3000™-DiaLink	1 Port Dose auf alle EDIZIODue Rahmen adaptierbar (Abdeckrahmen optional zu bestellen)	1081255		
Wand Dose EDIZIODue, weiss, 2 Port F-3000™-DiaLink	2 Port Dose auf alle EDIZIODue Rahmen adaptierbar (Abdeckrahmen optional zu bestellen)	1081258		
Wand Dose EDIZIODue, weiss, 4 Port F-3000™-DiaLink	4 Port Dose auf alle EDIZIODue Rahmen adaptierbar (Abdeckrahmen optional zu bestellen)	1081259		
Wand Dose STANDARDDue, weiss, 1 Port F-3000™-DiaLink	1 Port Dose auf alle STANDARDDue Rahmen adaptierbar (Abdeckrahmen optional zu bestellen)	1081260		
Wand Dose STANDARDDue, weiss, 2 Port F-3000™-DiaLink	1 Port Dose auf alle STANDARDDue Rahmen adaptierbar (Abdeckrahmen optional zu bestellen)	1081261		
Wand Dose STANDARDDue, weiss, 4 Port F-3000™-DiaLink	1 Port Dose auf alle STANDARDDue Rahmen adaptierbar (Abdeckrahmen optional zu bestellen)	1081262		
AP Wanddose 1 Port F-3000™- DiaLink	Wand Dose UP mit 1x Hybrid Adapter F-3000™- DiaLink Simplex bestückt 	1069689		
AP Wanddose 2 Port F-3000™- DiaLink	Wand Dose UP mit 2x Hybrid Adapter F-3000™- DiaLink Simplex bestückt 	1078379		
UP Wanddose 1 Port F-3000™- DiaLink	Wand Dose UP mit 1x Hybrid Adapter F-3000™- DiaLink Simplex bestückt 	1080192		
UP Wanddose 2 Port F-3000™- DiaLink	Wand Dose UP mit 2x Hybrid Adapter F-3000™- DiaLink Simplex bestückt 	1080190		

BESTELLINFORMATION

LWL PATCHPANEL + ZUBEHÖR

KURZ-BEZEICHNUNG	AUSFÜHRUNG	ARTIKEL NR.		BESTELLMENGE
<i>flexPatch</i> fix 2HE 24 Port mit 24 Kabelablage Rollen	19 Zoll 2HE Patchpanel, 24 DiaLink – F-3000™ Hybridadapter Simplex APC	1080370		
<i>flexPatch</i> fix 2HE 12 Port mit 12 Kabelablage Rollen	19 Zoll 2HE Patchpanel, 12 DiaLink – F-3000™ Hybridadapter Simplex APC	1080371		
<i>flexPatch</i> fix 2HE 24 Port ohne Kabelablage Rollen	19 Zoll 2HE Patchpanel, 24 DiaLink – F-3000™ Hybridadapter Simplex APC, bestückbar bis 24 Kabelablage Rollen	1080374		
Kabelablage Rollen	Kabelrolle Leer, Rollenhalterung mit DIN-Schienen Clip	1080298		
<i>flexPatch</i> fix ausziehbar 48 Port	Bestückt mit: 24x Hybridadapter DiaLink – F-3000™ APC, Duplex	1076722		
<i>flexPatch</i> fix ausziehbar 24 Port	Bestückt mit: 24x Hybridadapter DiaLink – F-3000™ APC, Simplex	1076723		
<i>flexPatch</i> 1 HE, 12 Port mit 12 F-3000™ APC auf 1 DiaFlex weiblich	19"-FlexPatch 1 HE mit 12x hybr. MS F3/DiaLink Simplex + 1x DiaFlex mit 12Fs	1077982		
<i>flexPatch</i> 1 HE, 24 Port mit 24 F-3000™ APC auf 2 DiaFlex weiblich	19"-FlexPatch 1 HE mit 24x hybr. MS F3/DiaLink Simplex + 2x DiaFlex mit je 12Fs	1083529		
<i>flexPatch</i> 1 HE, 24 Port mit 24 F-3000™ APC auf 1 DiaFlex weiblich	19"-FlexPatch 1 HE mit 12x hybr. MS F3/DiaLink Duplex + 1x DiaFlex mit 24Fs	1083530		
<i>flexPatch</i> 1 HE, 48 Port mit 48 F-3000™ APC auf 2 DiaFlex weiblich	19"-FlexPatch 1 HE mit 24x hybr. MS F3/DiaLink Duplex + 2x DiaFlex mit je 24Fs	1083531		

BESTELLINFORMATION

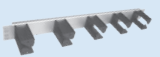

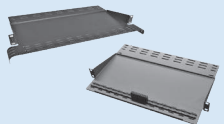
AKTIVE KOMPONENTEN

KURZ- BEZEICHNUNG	AUSFÜHRUNG	ARTIKEL NR.		BESTELL- MENGE
DiaDesk Tischmodell dunkelgrau	Diadesk auf Tischsockel montiert, inkl. Strom- versorgungskabel 3m und LWL Anschlusskabel Singlemode F-3000™ PC – F-3000™ APC 4m	DiaDesk 1083452 + Sockel 1083409		
DiaDesk Tischmodell hellgrau	Diadesk auf Tischsockel montiert, inkl. Strom- versorgungskabel 3m und LWL Anschlusskabel Singlemode F-3000™ PC – F-3000™ APC 4m	DiaDesk 1083453 + Sockel 1083409		
DiaDesk Bodenmodell dunkelgrau	Diadesk auf Bodensockel montiert, inkl. Strom- versorgungskabel 2m und LWL Anschlusskabel Singlemode F-3000™ PC – F-3000™ APC 4m	DiaDesk 1084441 + Sockel 1083851		
DiaDesk Bodenmodell hellgrau	Diadesk auf Bodensockel montiert, inkl. Strom- versorgungskabel 2m und LWL Anschlusska- bel Singlemode F-3000™ PC – F-3000™ APC 4m	DiaDesk 1084442 + Sockel 1083851		
28 Port Gigabit Ethernet Switch mit 4x 10G Uplink	19" GB Layer2+ Switch 28 Ports 1GB with 4x 10GB uplink, Layer 2+ Gigabit Ethernet	1081466		
SFP F-3000™ SFP BiDi 1,25G SM blau	SFP BiDi, 1310nm TX, 1550nm RX - 100 Mb/s bis 1250 Mb/s (Im DiaDesk im Einsatz)	1079131		
SFP F-3000™ SFP BiDi 1,25G SM grün	SFP BiDi, 1550nm TX, 1310nm RX - 100 Mb/s bis 1250 Mb/s	1079130		
SFP+ Transceiver 10Gb SM duplex	SFP+ Pluggable Transceiver 10GBE, 10G SONET/SDH, Single Mode 1310nm, 8,4dB 10km, F-3000™s	1083658		

BESTELLINFORMATION INSTALLATIONSZUBEHÖR

KURZ-BEZEICHNUNG	AUSFÜHRUNG	ARTIKEL NR.		BESTELLMENGE
DiaLink Zug- und Schutzkappe Metall	Ø 6mm Zugkraft 300N	1070471		
Schutzkappe Hybrid Adapter F-3000™	Schutz gegen Verunreinigung	1027383		

ZUBEHÖR 19" 1HE

KURZ-BEZEICHNUNG	AUSFÜHRUNG	ARTIKEL NR.	
Patchkabelführung	19" 1HE Patchkabelführung inkl. 5 Kunststoffbügel	EQN 1022075	
Patchkabel-Überlängenschublade, frontseitig 1-Loch	19" 1HE Patchkabelschublade mit Staubschubbürste 19" 1HE Patchkabelschublade mit Staubschubbürste und Kabelführung links und rechts	EQN 1026335 EQN 1056353	
Kabelablage 1HE flexStorage	19" Kabelablage 1HE inkl. Radiusbegrenzer links und rechts 19" Kabelablage 1HE inkl. frontseitige Schiene mit 1x Gummipatchkabelführung	EQN 1041225 EQN 1034649	
ETSI Umbauset 1HE	Umbauset von 19" auf ETSI-Breite, komplett inkl. Befestigungsmaterial	EQN 1024225	